



Tablica i drogowaskaz na początku szlaku w Osowej

Szlak **Źródła Marii** to nowy szlak turystyczny przeznaczony dla piechurów. Oznaczony jest kolorem czarnym i łączy Gdańsk z Gdynią – Osowę z Wielkim Kackiem. Posiada długość nieco ponad 10 kilometrów i prowadzi przez różnicowany teren, zarówno jeśli chodzi o ukształtowanie jaki i pokrycie. Na jego trasie są pola otwarte i leśne, w tym położone w obrębie Trójmiejskiego Parku Krajobrazowego. Szlak został wyznakowany w 2007 roku przez PTTK z inicjatywy i przy współpracy Akademickiego Klubu Kadry GDAKK. W centralnym punkcie swej trasy, przy Źródle Marii krzyżuje się ze szlakiem **Trójmiejskim**.

Jeziorko Wysockie w Nowym Świecie, w głębi Góra Studencka [TG]



## Atrakcje turystyczne szlaku

- **Źródło Marii**, które dało nazwę szlakowi. Jest to gdyński zakątek z kapliczką, upamiętniającą wydarzenie które miało miejsce w 1921 roku. Wówczas, podczas budowy linii kolejowej, na pracujących tam robotników zaczął toczyć się wagonik z ziemią wydobytą podczas budowy. Zdołali oni w ostatniej chwili uskoczyć i w ten sposób ocalili życie. Uznane to zostało za cud; w podzięce ustawiono przy źródle figurkę Matki Boskiej na kamiennym cokole.

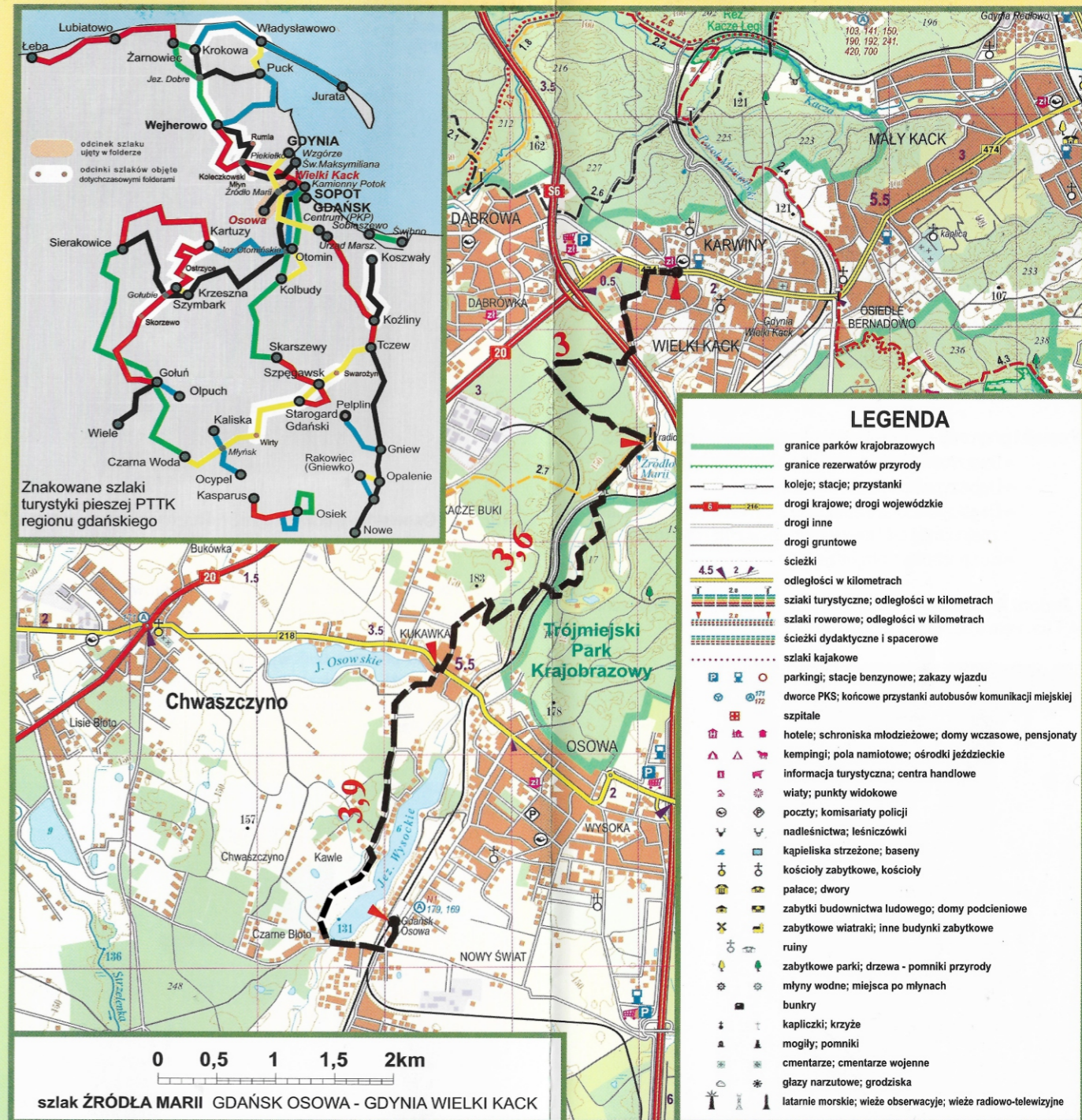
- **Góra Studencka (180 m npm)**, na którą prowadzi krótka, dwustumetrowa bocznica szlaku, to najwyższe położone naturalne miejsce na terenie Gdańska i jeden z najlepszych nie „wspomaganych” wież punktów widokowych w jego granicach. Rozciąga się zeń szeroka panorama zachodnich dzielnic Gdańska – Osowej, Matarni i Kokoszek – aż po rozciągające się na horyzoncie



Widok z Góry Studenckiej na Jezioro Wysockie [TG]

pasmo morenowe Wysoczyzny Żukowsko-Przywidzkiej. Na zachodzie można dostrzec najwyższą w Gdyni górę Donas. Góra Studencka jest położoną najbardziej na wschód kulminacją ciągu moren czołowych nazywanych Wzgórzami Chwaszczyńskimi, do których też należy Donas.

- **Końskie Łąki** – pod tą nazwą kryje się bardzo wartościowy przyrodniczo obszar podmokłych łąk. Ten teren dawnego jeziora polodowcowego, pokryty dziś bogatą roślinnością, jest planowany objęciem ochroną jako użytek ekologiczny. Końskie Łąki są szczególnie ciekawym skupiskiem motyli rusalek – kratkowca, admirała czy osetnika, jak również chrząszcza kruszczyca złotawki. Późną wiosną pokryte są licznymi gatunkami storczyków – szerokolistnym, plamistym i krwistym. Chętnie zaglądają tu sarny.



Skorzystano z mapy laminowanej wydawnictwa ExpressMap Polska (www.e-map.pl) „Okolice Trójmiasta”